



**AUBE  
DURABLE**

Contre pouvoir citoyen

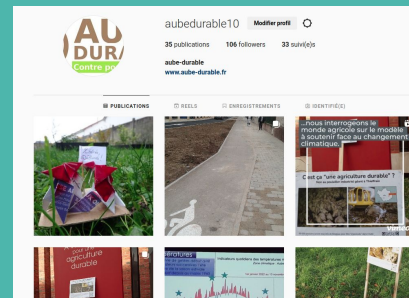
— Rapport d'Activité - Exercice 2022 —

---

---

# Audience de l'association

- Adhérents : 130 adhérents (120 en 2021)
- Abonnés au site (newsletter) : 213 abonnés (156 en 2020)
- Visites sur le site : Une centaine de visiteurs uniques/jour
- Abonnés page fb : 1 700 (1 457 en 2020)
- Association adhérente à ZWF et FNE
- Présence ponctuelle dans les médias locaux : Est-Eclair, Libé-Champagne, Troyes-Aube-Radio, France3...



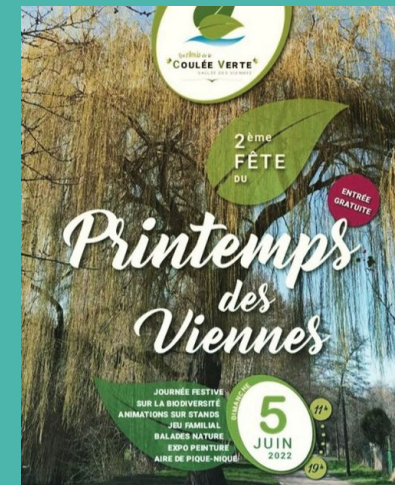
# Elections législatives

- Mai / Juin 2022
- Rencontre de dix candidats
- Sensibilisation de ces candidats autour des thématiques locales :
  - Méthanisation
  - Déchets
  - Elevages industriels
  - Néonicotinoïdes
  - Etc
- Publication des positions de chacun



# Fêtes, sorties et animations

- Visite de l'incinérateur
- Fête du Printemps des Viennes
  - Débat sur les abeilles
  - Débat sur l'eau
- Participation à la formation de jeunes syndiqués CFDT
- Participation à l'écol'aube festival (débat sur les mobilités)
- Visite de l'exploitation A. Carré



# Climatisation des magasins

- Alerte de notre association en mai auprès des responsables de MacArthur Glen, des élus, de la préfète.
- Engagement de la direction
- Effet "tâche d'huile" (commerces du centre-ville)
- Décret pris par le gouvernement en octobre dernier.

10

VIVRE À TROYES

SAMEDI  
19 JUIN 2022

CANICULE

## Les commerces climatisés priés de fermer leurs portes

**PONT-SAINT-MARIE.** Aube durable dénonce la gabegie économique et environnementale que représente la pratique commerciale de la porte ouverte alors que la climatisation fonctionne à plein. Visé, McArthurGlen annonce la mise en place de nouvelles règles.

ANNE GENEVRIER

**A**vec ces fortes chaleurs, mettre la climatisation en laissant la porte ou la fenêtre ouverte ne vous viendrait pas à l'esprit. Tant mieux puisque votre porte-monnaie et la planète vous en remercient. Pourtant, alors que la chaleur est écrasante, la majorité des commerces vous accueille les portes grandes ouvertes, avec la climatisation qui tourne à fond. Une situation qualifiée d'« irresponsabilité écologique en action » par Pascal Houplon, le président de l'association Aube durable qui dénonce un « constat déplorable à McArthurGlen, celui de dizaines de boutiques laissant les portes grandes ouvertes, avec à l'intérieur de celles-ci, des systèmes de climatisation fonctionnant à plein régime ».

« Un comportement



# Urbanisme & mobilités - Troyes et agglomération

- Rencontre avec D. Boisseau sur la requalification des rues Bégand et Courtalon (+ de Gaulle, Argence...)
- Participation à la consultation de Troyes sur la requalification du centre ville
- Participation à la consultation de Troyes sur le projet d'AVAP



# Incinérateur

- Appel déposé fin décembre
  - Avocat : Maître Faro
  - Soutien juridique : A Elfassi (ZWF)
  - Axe principal :  
surdimensionnement et  
non-respect de la "Hiérarchie de  
gestion des déchets"
- Visite de l'incinérateur
- Participation à la 1ère Commission Suivi Site
- Rencontre avec le SDEDA
- Rapport de la Chambre Régionale des Comptes



# Réduction des déchets

- Participation à l'élaboration du PLPDMA (Programme Local de Prévention des Déchets Ménagers et Assimilés)
- Participation au comité de Gouvernance du dispositif "Oui-Pub"





# Poulailler de Thieffrain

- Conseils et soutien aux riverains
- Participation à l'enquête publique
- Action de sensibilisation
- Avis défavorable du Commissaire-Enquêteur.



## ENVIRONNEMENT

### Poulailler XXL de Thieffrain : va pour 45 000 poulets ?

**THIEFFRAIN.** Un avis défavorable a été formulé à propos du dossier de poulailler de 90 000 têtes. Mais « un avis favorable peut être donné » si le projet est réduit de moitié.

CHRISTOPHE RUSZKIEWICZ

**M**oins 50% sur les poulets de Thieffrain ? Le commissaire-enquêteur, chargé de donner son avis dans le cadre d'une enquête publique, a formulé un avis défavorable en l'état du projet de la SARI Marisy, soit la construction de deux poulaillers de chacun 45 000 animaux équivalents volailles\* (90 000 poulets).



# Eau

- Participation au comité de la Ressource en Eau (préfecture)
- Participation au GEMAPI (Gestion des Milieux Aquatiques et Prévention des Inondations) à la préfecture
- Participation à l'Observatoire de l'eau



*Nicolas Juillet, président du SDDEA, a introduit la première réunion de l'Observatoire de l'Eau à Troyes.*

# Projets 2023

- Participation aux réunions thématiques du **PLPDMA** : biodéchets (janv), gaspillage alimentaire (fév), Eco exemplarité (mars), Mobilisation & TI (avril), communication & sensibilisation (mai)...
- Suivi du "**Oui-Pub**"
- **Rencontre-débat** : "Déchets partout..." (fev)
- **Fêtes** (printemps des Viennes, Moulins...)
- **CSS** incinérateur (juillet)
- Comité ressource en **eau**
- **Eco-quartier** Chomedey
- Visite de l'exploitation agricole de N. Juillet
- Visite des réalisations à Davrey sur l'eau
- **Ciné-débat** à Utopia

